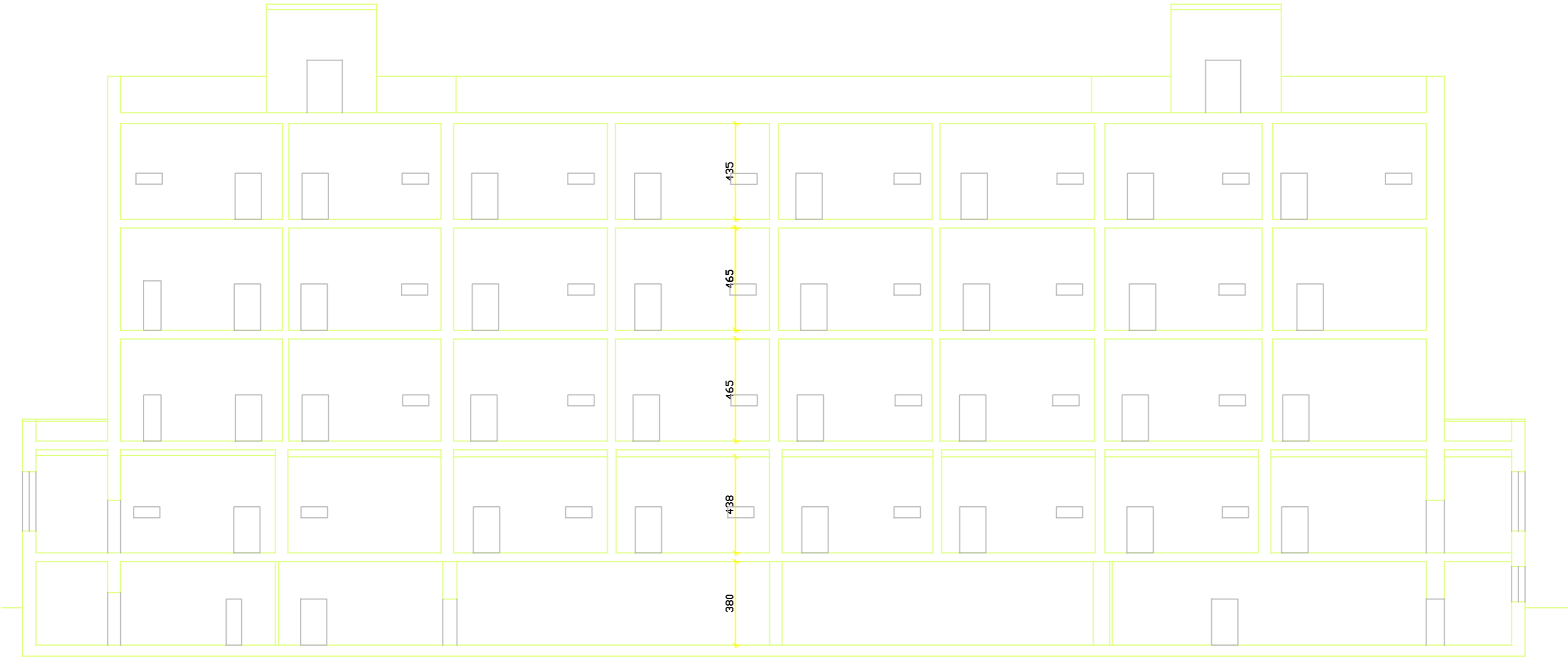


SEZIONE A-A



SERVIZIO DI AUDIT E DIAGNOSI ENERGETICHE RELATIVE AGLI EDIFICI SCOLASTICI DI PROPRIETA' DEL COMUNE DI GENOVA

LOTTO 8

Committente
COMUNE DI
GENOVA

ATI

energynet srl

Mandatataria

more
energy
Integrated Engineering

E194 - Scuola media "A. G. Barrili"

ALLEGATO B

Y. INVOLUCRO EDILIZIO - SEZIONE
scala 1:200